



2025 Golf Cars & Leichte Nutzfahrzeuge





PERFORM

So fährt es sich besser!

Yamahas Angebot an leichten Golf Cars, Nutzfahrzeugen und Personentransport-Leichtfahrzeugen ermöglicht es allen Kunden, Höchstleistungen zu erbringen. Unser Ziel ist einfach: Wir wollen Fahrzeuge bauen, die das Leben und die Arbeit unserer Kunden noch lebenswerter machen – vom Golf- und Freizeitbereich bis hin zum Gebäudemanagement und der gewerblichen Nutzung.

Mit unserem Premium-Flaggschiffmodell Drive² PTV PowerTech Li und der beeindruckenden Palette von fünf Drive² Modellen gibt es die perfekte Auswahl an umweltschonenden, elektrischen oder leisen und kraftstoff-sparenden Verbrennerfahrzeugen für Ihre Bedürfnisse.

Für die Beförderung von Personen und den Nutzeinsatz sind unsere Leichtfahrzeuge eine großartige Ergänzung für die Aufgaben jedes Resorts und jeder anderen Einrichtung.

YamaTrack® Kompatibilität



AC

Wechselstrommotor

Die Standard AC Version mit 3,3 kW und die PowerTech AC Version mit 5,0 kW gelten weithin als die ausgereiftesten und leistungsstärksten Modelle ihrer Klasse. Die sanfte Beschleunigung bringt Sie im Handumdrehen auf die volle Geschwindigkeit und bietet eine überragende Steigfähigkeit bei null Abgasen.

LI

Lithium-Ionen-Batterien

Mit den von Yamaha selbst entwickelten Lithium-Ionen-Batterien profitieren Sie von einer größeren Reichweite, einer schnelleren Aufladung und höherer Beschleunigung aufgrund des geringeren Batteriegewichts. Dieser wartungsfreie Batterietyp bietet eine längere Lebensdauer der Batterie – bis zu 8 Jahre.

IRS

Einzelradaufhängungen an der Hinterachse

Stabilität und Komfort in jedem Winkel. Durch den zusätzlichen Komfort, die erstklassige Stoßdämpfung und die überragende Stabilität können Golfer ab jetzt die bequemste Fahrt aller Zeiten genießen.

QT

Exklusiv von Yamaha: QuieTech-Technologie

Der flüsterleise Yamaha Benzinmotor verfügt über eine zusätzliche Schalldämmung der Antriebseinheit, eine Technologie, die es nur bei Yamaha gibt. Dieser Motor ist das leiseste und schadstoffärmste Triebwerk im Verbrenner-Segment. Mit einer Geräuschemission von nur 60,5 dB ist er fast so leise wie ein elektrisches Modell.

ASD

Cockpit im PKW-Stil

Das moderne und stilvolle Cockpit im PKW-Stil bietet Golfern mehr Platz für Zubehör wie Mobiltelefone und Entfernungsmesser. Das Design bietet mehr Platz und, mehr Beinfreiheit für die Golfspieler und damit mehr Komfort.

YTX

Das Besondere an Yamaha

Das neue YamaTrack®, gibt Ihrem Platz die Möglichkeit, sich mit dem modernen Golfer weiterzuentwickeln. Mit einem neuen interaktiven 10 Zoll-Touchscreen im Armaturenbrett können die Spieler 3D-Geländegrafiken mit anpassbaren Profi-Tipps, genaue Entfernungsangaben und die Möglichkeit Speisen und Getränke zu bestellen, genießen. Besitzer und Betreiber können durch die unbegrenzte Nutzung von Geo-Fences die Effizienz maximieren und den Verkehr lenken.

FLA

Trojan Motive T-875 Batterien

Die sechs 8 Volt Trojan Motive T-875-Batterien sind besonders robust, langlebig und bewährt. Sie liefern genügend Energie, dass Ihr Golf Car auch die längsten Golftage durchhält.

EFI

Elektronische Kraftstoffeinspritzung

Der flüsterleise Yamaha Benzinmotor für Golf Cars ist ein 4-Takt EFI-Benzinmotor. Der leiseste und sauberste Motor im Verbrenner-Segment ist extrem abgasarm und geringen Geräuschemissionen.



YamaTrack® – Modernes Golfplatz-Management

YamaTrack®, Yamahas eigenes Golfplatz-Management-System, gibt Ihrem Golfplatz die Möglichkeit, sich für den modernen Golfer weiterzuentwickeln. Sie verbessern das Erlebnis Ihrer Spieler und steigern die Effizienz Ihres Platzes.

Erleben Sie eine unvergleichliche Platzkontrolle, die die Sicherheit und Effizienz auf und neben dem Platz verbessert. Mit unbegrenzten Geo-Zonen können Sie die Geschwindigkeit und die Position des Fahrzeugs auf Ihrem Platz kontrollieren. Eine Abschaltfunktion verhindert Verluste am Tag und die Sperrfunktion erhöht die Sicherheit über Nacht. Sie verbessern die Flottenrotation durch die einfache Überwachung des Batterie- und Fahrzeugzustands und optimieren die Platzplanung durch die einfache Überwachung des Spieltempos.

Übernehmen Sie die volle Kontrolle über Ihre Flotte und erleben Sie die wahren Vorteile von YamaTrack. Erreichen Sie Ihr Publikum mit anpassbarer Werbung auf dem Bildschirm und steigern Sie die Platzeinnahmen durch die gemeinsame Nutzung von Werbemöglichkeiten. Mit einem zentralisierten System können Sie Ihren gesamten Betrieb, einschließlich des Pro Shops, des Restaurants und der Wartungsgeräte von jedem Gerät mit Internetverbindung aus verwalten.

YamaTrack®. Ein weiterer Grund, warum Yamaha „The Easy Choice™“ ist.





GOLF FLEET

**Das Golferlebnis
hat gerade ein Upgrade
erhalten.**



Drive² AC Li

Unser Drive² AC Li Golf Car ist die erste Wahl für anspruchsvolle Golfer und Golfplatzbesitzer. Sein ausgeklügelter, kraftvoller 3,3 kW Motor und die leistungsstarke Roypow® LFP-Batterie sorgen für Geschwindigkeit und Ausdauer. Gepaart mit einem luxuriösen, komfortablen Interieur bietet es ein angenehmes Fahrvergnügen, das ein Statement in Sachen Stil und Leistung setzt.

Die große Reichweite, die Schnellladefähigkeit, die Langlebigkeit der Batterie und der geringe Wartungsaufwand machen das Drive² AC Li Golf Car zur idealen Wahl für anspruchsvolle, hügelige Golfplätze, auf denen Beschleunigung, Stabilität und Durchhaltevermögen ein Muss sind, um sich auf dem Platz sicher zu bewegen.

Dieses Modell bietet einen sehr geräumigen, komfortablen und luxuriös ausgestatteten Innenraum, eine seidenweiche Beschleunigung und ein entspannend leises Fahrverhalten. Das ist nicht nur für die Golfer toll, sondern garantiert auch den Golfplatzgegnern dank des geringen Wartungsbedarfs und der Emissionsfreiheit höchste Wirtschaftlichkeit.

AC
LI
ASD
YTX



Lithium-Ionen-Batterie – lang anhaltende Spitzenleistung

Mit dem Drive² AC Li genießt man dank des geringen Gewichts der auf Eisenphosphat basierenden Lithium-Ionen-Batterie (LFP-Typ) eine überragende Geschwindigkeit auf dem Platz und zudem ein schnelleres Aufladen und eine größere Ausdauer, ein einfacheres Handling und eine längere Batterielebensdauer von bis zu acht Jahren.



Sanfte Federung optimiert für eine luxuriöse Fahrt

Yamaha verwendet Einzelradaufhängungen an der Vorderachse mit Federbeinen, die dazu beitragen, Neigebewegungen zu minimieren. Die vorderen Einzelradaufhängungen wurden passend zur leichten Lithium-Ionen-Batterie ebenfalls optimiert und sorgen für ein sanftes Fahrverhalten. Die aktuellen Drive²-Modelle haben darüber hinaus eine überarbeitete Komfort-Hinterachsfederung mit größerem Federweg.



Sehr bequeme, konturierte Sitze

Dieses Golf Car hat die größten, bequemsten Sitze der Branche. Die tiefen Innenkonturen sorgen während der Fahrt für sicheren Halt. Mit seiner großzügigen Beinfreiheit und dem geräumigen Innenraum ist der Drive² für Nutzer jeder Größe und jedes Gewichts geeignet und bietet ein leichtes Einsteigen, damit jeder Spieler seinen Tag voll genießen kann.



Großes Cockpit im PKW-Stil

Der Drive² wurde für moderne Golfspieler entwickelt und verfügt über ein Cockpit im PKW-Stil mit bequem zugänglichem Stauraum für Getränke und persönliche Gegenstände. Das Staufach mit Anti-Rutsch-Matte dient als ideale Ablage für das Handy und mit den optionalen USB-Anschlüssen kann man als Golfspieler sicher sein, dass die Geräte den ganzen Tag geladen sind.

**Genießen Sie jede
Herausforderung, bei
der es bergauf geht.**



Drive² AC

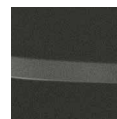
Mit seinem komfortablen, leisen Fahrverhalten und dem leistungsstarken 3,3 kW Elektromotor ist das Drive² AC Golf Car wie geschaffen für hügelige, anspruchsvolle Plätze. Es zeichnet sich durch Zuverlässigkeit und Robustheit aus und ist nicht nur eine kluge, sondern auch eine wirtschaftliche Option für den modernen Golfer – und eine gute Wahl für vorausschauende Golfplatzbetreiber.

Der stilvolle Drive² AC wurde für Orte entwickelt, an denen seine überragende Reichweite und sein leistungsstarkes Bergsteigertalent geschätzt werden, und ist ein sehr attraktives, hochwertiges Golf Car. Natürlich bringen die üblichen Yamaha Merkmale Haltbarkeit, Wartungsfreundlichkeit und niedrige Betriebskosten auch willkommene Geschäftsvorteile mit sich.

Neben dem geräumigen, komfortablen und luxuriösen Innenraum, der seidenweichen Beschleunigung und der entspannend leisen Leistung des leistungsstarken neuen Motors bietet der Drive² AC auch den Vorteil der Emissionsfreiheit – zusammen mit zwei neuen Farboptionen für das neueste Modell.



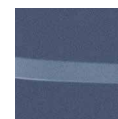
Leaf Green



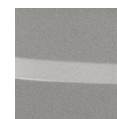
Carbon



Pearl White



Bluestone



Moonstone



Sunstone

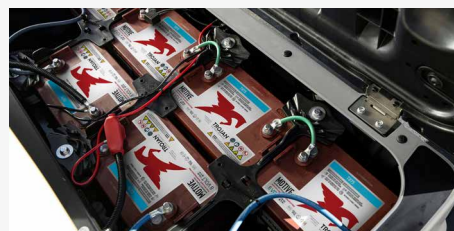


Glacier



Neuer 3,3 kW Elektromotor

Die Drive²-AC-Modelle sind mit dem neuen, hocheffizienten 3,3-kW-Elektromotor ausgestattet – weithin anerkannt als das anspruchsvollste und leistungsstärkste Design seiner Klasse. Die sanfte, aber kraftvolle Beschleunigung bringt Sie im Handumdrehen voran und bietet eine hervorragende Steigfähigkeit, sodass dieses flüsterleise, emissionsfreie Fahrzeug für jede Umgebung geeignet ist.



Robuste, langlebige Batterieleistung

Die robusten, langlebigen und bewährten Trojan Motive T-875-Batterien sorgen dafür, dass dieses leistungsfähige Golf Car auch die längsten Golftage übersteht! Die Golfer mögen müde werden, aber sie können sich darauf verlassen, dass ihr zuverlässiger Drive² AC das gesamte Spiel lang durchhält.



Großes Cockpit im PKW-Stil

Der Drive² AC wurde mit Blick auf den modernen Golfspieler entwickelt und verfügt über ein Armaturenbrett im Automobilstil mit bequem zu erreichendem Stauraum für Getränke und persönliche Artikel. Das Staufach mit Anti-Rutsch-Matte dient als ideale Ablage für Ihr Handy, und mit den optionalen USB-Anschlüssen können Sie als Golfspieler sicher sein, dass Ihre Geräte den ganzen Tag geladen sind.



Sehr bequeme konturierte Sitze

Dieses Golf Car hat die größten, bequemsten Sitze der Branche. Die tiefen Innenkonturen sorgen während der Fahrt für sicheren Halt. Dank großzügiger Beinfreiheit und geräumigem Innenraum ist der Drive² für alle Körpergrößen und jeden Körperumfang geeignet, damit Sie als Golfspieler den Tag auf dem Golfplatz in vollen Zügen genießen können.

Leise wie ein Flüstern.



Drive² QuieTech EFI

Mit seinem laufruhigen, emissionsarmen EFI-Motor und der komfortablen Einzelradaufhängung an der Hinterachse (die erste der Branche) bietet das flüsterleise Yamaha Drive² QuieTech EFI-Golf Car ein erstaunliches Maß an Luxus und eine entspannende, ruhige Fahrt.

Der elegante Drive² QuieTech EFI wird von einem äußerst sparsamen, laufruhigen 4-Takt Yamaha Motor angetrieben, dessen zusätzliche Kapselung ermöglicht, das Geräuschniveau fast auf das eines elektrischen Modells zu senken. Tatsächlich produziert er nur 60,5 dB Fahrgeräusch. Wie gesagt, flüsterleise!

Mit ausgefeilter Technik und seinem Design sowie dem einzigartigen Komfort der Vorder- und Hinterachse mit Einzelradaufhängung führt der QuieTech EFI die Evolution der Golf Cars an und wird sicherlich zum Favoriten unter Spielern und Golfplatzbetreibern.

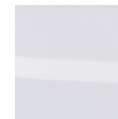
QT

EFI

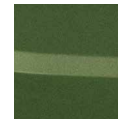
ASD

YTX

IRS



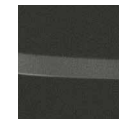
Glacier



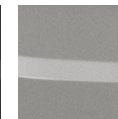
Leaf Green



Pearl White



Carbon



Moonstone



Sunstone



Bluestone



Flüsterleiser Yamaha Benzinmotor

Dieser Motor ist das leiseste und sauberste Triebwerk in der Verbrenner-Kategorie und verfügt über eine exklusive von Yamaha angebotene Kapselung und Technologie. Mit einem Geräuschpegel von nur 60,5 dB ist er fast so leise wie ein Elektromotor. Angesichts seiner extrem niedrigen Emissionen und dem geringen Kraftstoffverbrauch ist er die vernünftige, logische Wahl für Golfspieler und Platzbetreiber.



Einzelradaufhängung vorn und hinten

Der Drive² QuieTech EFI ist nicht nur das leiseste Verbrenner-Golf Car der Welt, sondern auch das erste seiner Klasse, mit Einzelradaufhängung an der Vorder- und Hinterachse. Kombinieren Sie die Vorteile der breitesten Sitze und der besten Beinfreiheit in der Klasse und es wird klar, warum der Drive² QuieTech EFI in Bezug auf Luxus und Komfort von Golf Cars weltweit führend ist.



Großes Pkw-Cockpit

Der Drive² wurde mit Blick auf den modernen Golfspieler entwickelt und verfügt über ein Armaturenbrett im Automobilstil mit bequem zu erreichendem Stauraum für Getränke und persönliche Artikel. Die Ablage mit seiner rutschfesten Matte ist ideal, um persönliche Gegenstände sicher aufzubewahren.



Sehr bequeme konturierte Sitze

Dies sind die größten und bequemsten Golf Car-Sitze der Branche. Sie verfügen über tiefe, unterstützende Konturen, um die Fahrgäste unterwegs sicher an Ort und Stelle zu halten. Dank großzügiger Beinfreiheit und geräumigem Innenraum sind die Drive²-Modelle für alle Körpergrößen und jeden Körperumfang geeignet, damit Sie als Golfspieler den Tag auf dem Golfplatz in vollen Zügen genießen können.

**Höchster Luxus
und Stil**



Drive² EFI

Mit seinem leistungsstarken, leisen, laufigen, emissionsarmen EFI-Motor und der komfortablen Federung bietet das Yamaha Drive² EFI-Golf Car ein erstaunliches Maß an Luxus und eine entspannende, ruhige Fahrt.

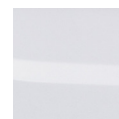
Angetrieben von einem äußerst effizienten und daher sehr sparsamen 4-Takt-Motor läuft der stilvolle Drive² EFI mit der hohen Laufruhe, die Sie von einem Yamaha Fahrzeug erwarten. Weitere Ausstattungsmerkmale tragen zu einer äußerst komfortablen und entspannten Fahrt bei.

Mit seiner ausgefeilten Technik und seinem Design sowie dem einzigartigen Komfort seiner Vorderachse mit Einzelradaufhängung ist der Drive² EFI führend in der Entwicklung der Golf Cars. Deshalb ist es bei Spielern und Platzbetreibern weltweit der Favorit.

EFI

ASD

YTX



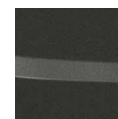
Glacier



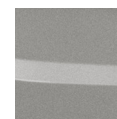
Leaf Green



Pearl White



Carbon



Moonstone



Sunstone



Bluestone



Sauber laufender Yamaha EFI-Benzinmotor

Der Motor des Drive² EFI ist mit einer Yamaha exklusiven Technologie ausgestattet. Er ist das laufigste und sauberste Triebwerk im Verbrenner-Segment – und sehr leise. Seine extrem niedrigen Emissionen und seine hohe Kraftstoffeffizienz machen ihn zur vernünftigen und logischen Wahl für Spieler und Betreiber.



Großes Pkw-Cockpit

Bei der Konstruktion des Drive² haben wir an den modernen, anspruchsvollen Golfer gedacht. Dementsprechend hat das attraktive Fahrzeug ein Armaturenbrett im Pkw-Stil mit vergrößerter Ablagefläche für Getränke, persönliche Gegenstände und Mobilgeräte. Das Ablagefach – mit seiner rutschfesten Matte – ist auch ideal für andere persönliche Gegenstände. Mit der optionalen USB-Steckdose können Spieler sicherstellen, dass ihre Mobilgeräte den ganzen Tag über aufgeladen bleiben.



Alltagstaugliche, robuste Karosserie

Die modular aufgebaute Karosserie des Drive² ist pflegeleicht in Unterhalt und Wartung. Als Eigentümer profitieren Sie von extrem kurzen Stillstandszeiten und niedrigen Wartungskosten. Eine dreiteilige Rückwand reduziert die Reparaturkosten und ermöglicht einen einfachen Zugang zum Motor. Die robusten Stoßstangen und langlebigen Karosserieteile sorgen für optimale Festigkeit und Haltbarkeit.



Stilvolles Aussehen und verbessertes Interieur

Mit ihrer stilvollen Karosserie und der Auswahl an auffälligen Farben sind die Modelle der Drive²-Reihe die attraktivsten und luxuriösesten Yamaha Golf Cars, die wir je gebaut haben. Ein Drive² bietet den geräumigsten Innenraum, die beste Beinfreiheit sowie die breitesten und bequemsten Sitze der Branche.



Golf fleet Zubehör



Touring Sitzset
JOB-K8410-S1-00



Touring Sitzset
JOB-K8410-T1-00



Rückenlehne schwarz
GCA-JW987-00-00



Schläger- und Ballreinigungsset
GCA-JW131-01-00



Cabana Golftaschen-Abdeckung
JOB-K8379-V0-00



Drive² Cabana Golftaschen-
Abdeckung
JOB-K8379-T0-00



Sixpack-Kühlbox
GCA-JW132-11-00



Sixpack-Kühler
GCA-JW132-02-00



Yamaha Sandflaschen-Kit mit Griff
(einzeln)
GCA-J0A40-00-00



Yamaha Sandbehälter-Kit
GCA-J0A30-00-00



Aluminium-Ventilkappe
90338-W1018-BU



Geriffeltes Muster der
Aluminiumventilkappe
90338-W1018-RE



CIPA® Spiegel mit Saugnapf
SBT-11050-00-10



All-Terrain-Leichtmetallrad der
J-Serie mit 12 10-Zoll-Speichen
GCA-J2G51-00-SL



Radabdeckung – Silber-Metallic
GCA-JW950-02-00



GC-Radkappe von Yamaha
GCA-JW950-22-00



GC Wheel Cover
GCA-JW950-12-00



PERSONAL TRANSPORTATION

**Leistung und Stil
für die Ewigkeit**



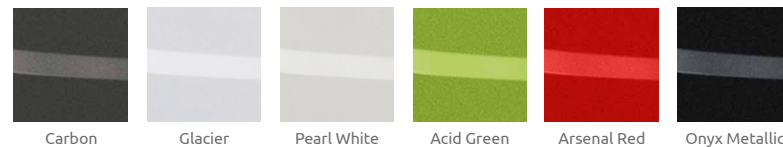
Drive² PTV PowerTech Li

Das Drive² PTV PowerTech Li ist das Nonplusultra der persönlichen Fortbewegung. Der Drive² PTV-Elektromotor mit seiner klassenbesten Leistung und Perfektion ist mit einer leistungsstarken Roypow® LFP-Batterie ausgestattet, die für Geschwindigkeit und Ausdauer sorgt. Der Genuss einer sanften Fahrt mit Einzelradaufhängungen an Vorder- und Hinterachse (IRS, independent front and rear suspension), eine komfortable Innenausstattung, Stil und Leistung.

Wir haben die klassenbesten Sitze, den Luxus und die Vielseitigkeit beibehalten, für die unsere PTV-Modelle bekannt sind, einschließlich einer Roypow® LFP-Batterie, die eine Lebensdauer von bis zu acht Jahren bietet. Unsere Lithium-Batterie ist wartungsfrei und lässt sich schneller aufladen. Sie bietet eine effiziente und nachhaltige Lösung für deinen persönlichen Transportbedarf.

Das Drive² PTV PowerTech Li verbindet einen angenehm geräumigen, komfortabel ausgestatteten Innenraum mit seidenweicher Beschleunigung und entspannender Laufruhe. Es garantiert nicht nur Fahrspaß, sondern auch höchste Wirtschaftlichkeit dank des geringen Wartungsbedarfs und der Emissionsfreiheit, die dem Fahrer und den Fahrgästen eine umweltfreundliche Fahrt ermöglicht.

AC
LI
ASD
IRS
YTX

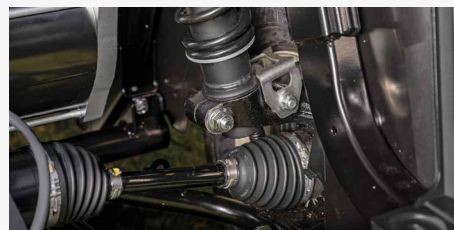


Matte Titan



Lithium-Ionen-Batterie – lang anhaltende Spitzenleistung

Mit dem Drive² PTV PowerTech Li ist man dank des geringen Gewichts der Lithium-Ionen-Batterie, des schnelleren Aufladens, der größeren Ausdauer und der längeren Lebensdauer der Batterie von bis zu acht Jahren besonders schnell unterwegs.



IRS – Einzelradaufhängungen an der Hinterachse

Die Drive² PTV-Modelle sind nicht nur die leisesten PTVs auf dem Markt, sondern auch die ersten in ihrer Klasse, die mit Einzelradaufhängungen an der Hinterachse (IRS) ausgestattet sind, was sie äußerst luxuriös macht. In Kombination mit den klassenweit breitesten Sitzen und der größten Beinfreiheit sorgt dieses hochentwickelte Federungssystem für den ultimativen Fahrkomfort.



Einzelradaufhängungen vorne

Yamahas moderne Vorderachs-Konstruktion zeichnet sich durch Einzelradaufhängungen mit Federbeinen aus, um Seitenneigungen auf ein Minimum zu reduzieren. Mit den ausgeklügelten Einzelradaufhängungen hinten, die dieses Modell komplettieren, bietet das Drive² PTV einen unvergleichlichen Fahrkomfort und Luxus.



Äußerst komfortable, konturierte Sitze

Dieses Golf Car hat die größten, bequemsten Sitze der Branche. Die tiefen Innenkonturen sorgen während der Fahrt für sicheren Halt. Mit seiner großzügigen Beinfreiheit und dem geräumigen Innenraum ist der Drive² für Benutzer aller Größen und Gewichte geeignet.

Ihre kluge Wahl.

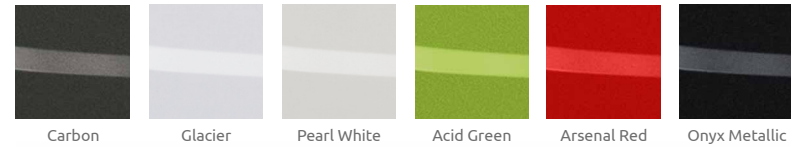


Drive² PTV PowerTech AC

Angetrieben von einem ultraleichten, emissionsfreien Elektromotor – und ausgestattet mit unserer weich laufenden unabhängigen Hinterradaufhängung (IRS), ist der Drive² PTV Power Tech AC die Zukunft des Personentransports. Er stellt eine der intelligentesten Möglichkeiten, sich mit Leichtigkeit fortzubewegen, dar.

Sobald Sie sich im Sitz dieses vorzüglich verarbeiteten PTV niederlassen, können Sie im geräumigen Innenraum entspannen. Das Armaturenbrett im Automobilstil bietet praktische USB-Anschlüsse, sowie viel praktischen Stauraum. Die intuitive Bedienung macht dieses beeindruckende Fahrzeug extrem bedienerfreundlich.

Sobald man an Bord ist, wird man die sanfte, starke Leistung bemerken – dank des ultraleisen PowerTech Wechselstrommotors, der eine seidenweiche Fahrt und hervorragende Leistung liefert. In Kombination mit unseren neuen Einzelradaufhängungen an der Hinterachse ist das Drive² PTV PowerTech AC unübertroffen in Leistung und Komfort.

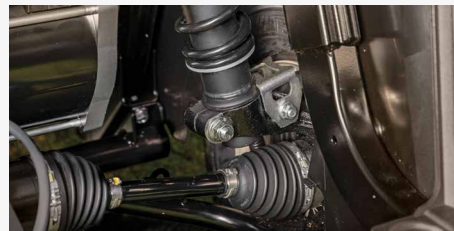


Matte Titan



Drive² PowerTech Wechselstrommotor

Der hocheffiziente PowerTech-Wechselstrommotor des Drive² gehört zu den modernsten und leistungsstärksten Aggregaten seiner Klasse. Er sorgt für ein flüsterleises, seidenweiches Fahrverhalten und macht dieses emissionsfreie Fahrzeug – zusammen mit einer hervorragenden Reichweite und Leistung – für jede Umgebung geeignet.



IRS – Einzelradaufhängungen an der Hinterachse

Die Drive² Modelle sind nicht nur die leisesten motorisierten Golf Cars, sondern auch die ersten in ihrer Klasse, die mit IRS (Einzelradaufhängungen an der Hinterachse) ausgestattet sind, was sie äußerst luxuriös macht. In Kombination mit den klassenweit breitesten Sitzen und der größten Beinfreiheit sorgt dieses hochentwickelte Federungssystem für den ultimativen Fahrkomfort.



Leistungsstarke LED-Scheinwerfer

Dieses Luxus-PTV ist darauf ausgelegt, 24 Stunden am Tag bewegt zu werden. Wenn man das erste Mal nach Einbruch der Dunkelheit zu einer Fahrt aufbricht, wird man von der Kraft und Brillanz der leistungsstarken LED-Scheinwerfer überrascht sein. Die LED-Anlage ist doppelt so hell wie ein konventioneller Halogenscheinwerfer, nimmt dabei aber nur halb so viel Strom auf. Ganz klar: Das ist der Weg in die Zukunft!



Großes Cockpit im PKW-Stil mit USB-Anschlüssen

Das Drive² wurde ganz auf die Kunden zugeschnitten und hat ein Cockpit im PKW-Stil mit praktischen Ablagemöglichkeiten für Getränke und persönliche Gegenstände und zusätzliche Fächer für Schlüssel, Geldbörsen oder mobile Geräte – sowie praktischen USB-Ladebuchsen.



Personal transportation Zubehör



Rückenlehne schwarz
GCA-JW987-00-00



Touring seat set
JOB-K8410-S1-00



Touring seat set
JOB-K8410-T1-00



Cabana Golf Bag Cover
JOB-K8379-V0-00



Drive2 Over the Top Enclosure
GCA-J0A65-00-00



Yamaha Sandflaschen-Kit mit Griff
(einzeln)
GCA-J0A40-00-00



Geriffeltes Muster der
Aluminiumventilkappe
90338-W1016-BL



Aluminium-Ventilkappe
90338-W1018-BU



CIPA® Spiegel mit Saugnapf
SBT-11050-00-10



USB Port
GCA-J0C70-00-00



Schläger- und Ballreinigungsset
GCA-JW131-01-00



Sechser-Kühlbox
GCA-JW132-02-00



Radabdeckung – Silber-Metallic
GCA-JW950-02-00



GC-Radkappe von Yamaha
GCA-JW950-12-00



All-Terrain-Leichtmetallrad der
J-Serie mit 12 10-Zoll-Speichen
GCA-J2G51-00-SL



Carlise® 10-Zoll-Felge mit
12 Speichen
GCA-JC152-00-00



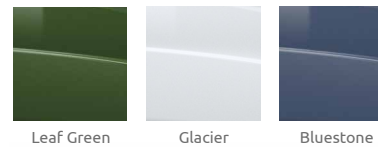
COMMERCIAL

UMX AC

Plug & Play? Nein, mit dem Yamaha UMX AC ist es Plug & Work! Mit seiner großen Ladefläche hinten und dem geräumigen Staufach vorne kann dieses ruhige und effiziente vollelektrische Arbeitstier eine riesige Bandbreite an Aufgaben im Innen- und Außenbereich bewältigen. Der UMX AC ist natürlich emissionsfrei, sowie sehr leicht zu fahren und zu bedienen.

Sein Herz ist ein kraftvoller 5,0 kW Elektro-Motor, der ruhig und gut für die Umwelt ist. Die Batterien bieten eine gute Reichweite und sind leicht zu laden. So liefert er laufruhige und flexible Power, die Sie überall hinbringt, sei es in Parks, Resorts, in Stadien, auf dem Bauernhof oder auf Messegeländen, in der Fabrik... einfach Ziel setzen und losfahren.

Die beiden ergonomisch geformten Einzelsitze und das variable Chassis liefern einen hohen Fahrkomfort, was es zu einem wahren Genuss macht, mit diesem ruhigen, gleichmäßigen und komfortablen leichten Nutzfahrzeug zu arbeiten – und es ist bereit dafür, hart für Sie zu arbeiten, fast lautlos, rund um die Uhr.



Aluminium-Ladefläche mit One-Touch-Ladeklappe

Der Yamaha UMX ist wirklich robust gebaut, also ist er immer bereit für harte Arbeit, falls notwendig Tag und Nacht – bei allen Wetterbedingungen. Er ist konzipiert, um eine beeindruckende Nutzlast von Werkzeugen, Ausrüstung und Zubehör zu tragen, dank seiner belastbaren Ladefläche aus Aluminium, mit praktischer One-Touch Heckklappe. Die geräumige Ladefläche misst 104,6 cm Länge x 116,6 cm Breite x 30,2 cm Tiefe.



2 einzelne Sitze und eine Mittelkonsole

Der UMX bietet einen durchdacht gestalteten 2-Sitz-Innenraum mit einer bequemen Mittelkonsole und für zusätzliche Sicherheit gepolsterten Armlehnen. Kombiniert mit der variablen Aufhängung und den breiten Reifen, bereitet das praktische Layout dem Fahrer und Beifahrer eine bequeme Fahrt, auch auf nicht so perfekten Wegen und Strecken. Die offenen Seiten machen das Ein- und Aussteigen beim UMX schnell und einfach.



Laufruhiger und kraftvoller 5,0 kW Elektromotor

Das Herz dieses wendigen und leicht zu manövrierenden UMX AC ist ein kraftvoller elektrischer 5,0 kW Motor. Er ist ruhiger und sauberer für die Umwelt. Die Batterie bietet eine gute Reichweite und ist schnell und einfach zu laden. Für Anwendungen, wo ein elektrischer Antrieb nicht notwendig ist, ist auch das laufruhige, verlässliche und wirtschaftliche Benzinmodell mit 400 cm³ Hubraum (UMX EFI) verfügbar.



Robuster und widerstandsfähiger Aufbau

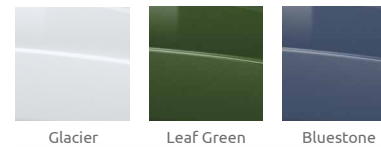
Dieses effiziente und ruhige Arbeitstier ist dafür gebaut, eine große Bandbreite an Arbeiten in unterschiedlichsten Situationen zu übernehmen. Der robuste und widerstandsfähige Aufbau ist dazu konzipiert, schwere Lasten zu transportieren. Integrierte LED-Scheinwerfer mit Reflektor betonen den nutzungsgerechten Look. Die breiten Reifen verteilen die Last und minimieren so Einflüsse durch den Untergrund.

UMX EFI

Wenn Sie eine Arbeit erledigen möchten, warum dann nicht richtig? Der robuste, hart arbeitende Yamaha UMX EFI ist dazu konzipiert, eine riesige Bandbreite an Aufgaben zu erledigen, im Innen- oder Außenbereich. Mit einer großen Ladefläche und einem geräumigen vorderen Staufach bietet dieses leicht zu bedienende Nutzfahrzeug einen schnellen, effizienten Weg, um Ausrüstung und Zubehör zu transportieren.

Das Herz dieses kompakten Arbeitstieres ist ein bewährter, leicht zu startender und kraftvoller EFI-Motor mit 400 cm³ Hubraum, der laufruhige, effiziente Power liefert, um den UMX überall hinzubringen. Sei es im Park, Resort, auf dem Golfplatz, Bauernhof oder Flughafen, in der Fabrik ... einfach Ziel setzen und losfahren

Die zwei ergonomisch designten Einzelsitze und das variable Aufhängungssystem arbeiten zusammen, um einen hohen Standard an Fahrerkomfort zu liefern. Das macht es zu einem wahren Genuss, mit diesem wendigen und leicht zu manövrierenden leichten Nutzfahrzeug zu arbeiten – und es ist bereit dafür, hart für Sie zu arbeiten, rund um die Uhr.



Carbon



Aluminium-Ladefläche mit One-Touch-Ladeklappe

Der Yamaha UMX ist wirklich robust gebaut, also ist er immer bereit für harte Arbeit, falls notwendig Tag und Nacht – bei allen Wetterbedingungen. Er ist konzipiert, um eine beeindruckende Nutzlast von Werkzeugen, Ausrüstung und Zubehör zu tragen, dank seiner belastbaren Ladefläche aus Aluminium, mit praktischer One-Touch Heckklappe. Die geräumige Ladefläche misst 104,6 cm Länge x 116,6 cm Breite x 30,2 cm Tiefe.



2 einzelne Sitze und eine Mittelkonsole

Der UMX bietet einen durchdacht gestalteten 2-Sitz-Innenraum mit einer bequemen Mittelkonsole und für zusätzliche Sicherheit gepolsterten Armlehnen. Kombiniert mit der variablen Aufhängung und den breiten Reifen, bereitet das praktische Layout dem Fahrer und Beifahrer eine bequeme Fahrt, auch auf nicht so perfekten Wegen und Strecken. Die offenen Seiten machen das Ein- und Aussteigen beim UMX schnell und einfach.



Laufruhiges, kraftvolles EFI-Aggregat

Das Herz des wendigen und leicht zu manövrierbaren UMX ist ein robuster und verlässlicher luftgekühlter EFI-Einzylindermotor mit 400 cm³ Hubraum, der eine hohe Performance zusammen mit niedrigen Betriebskosten und exzellenter Wirtschaftlichkeit bietet. Es gibt auch ein Zero-Emission 5,0 kW Modell mit elektrischem Antrieb (den UMX AC). Diese Version ist ideal für die Verwendung in Innenräumen und in besonders geräuschempfindlichen Umgebungen.



Geräumiger 29-Liter Stauraum vorne

Neben der großen, kippbaren Ladefläche hinten, ist der UMX vorne mit einem praktischen und geräumigen Stauraum ausgerüstet, der mit einer Haube mit praktischem One-Touch Öffnungsmechanismus ausgestattet ist. Mit Schutz auch vor schlimmsten Wetterverhältnissen und mit einem Fassungsvermögen von 29 Litern ist es ideal für das Verstauen von Werkzeug oder Ausrüstung, wenn man auf Achse ist.



Commercial Zubehör



Heckstaukasten
J0G-F83P0-V0-00



Ladeflächenmatte
J0G-F7302-V0-00



Ladeflächen-Befestigungssatz
FusionFit™
J0G-F34A0-V0-00



Frontschutzbügel aus Metall
J0G-F85F0-V0-00



Breiter Offroad-Kotflügelschutz
J0G-F15E0-T0-00



All-Terrain-Leichtmetallrad der
J-Serie mit 12 10-Zoll-Speichen
GCA-J2G51-00-SL



CIPA® Spiegel mit Saugnapf
SBT-11050-00-10



USB-Anschluss
GCA-J0C70-00-00



ATV-TEK V-Grip™ Doppelt
ABA-VFG20-00-00



ATV TEK FlexGrip™ Pro Single
ABA-FFG10-00-00



ATV TEK FlexGrip™ Pro Double
ABA-FFG20-00-00



UMX-Rücklicht (Paar) – Nur
Rücklichter
J0G-H4503-V0-00



Schalter für Fern-/Abblendlicht
J0G-H25A0-V0-00



Aluminium-Ventilkappe
90338-W1018-BU



Geriffeltes Muster der
Aluminiumventilkappe
90338-W1016-BL

Technische Daten

	Drive² AC Li	Drive² AC	Drive² QuieTech EFI	Drive² EFI
Abmessungen				
Gesamtlänge	2.380 mm	2.380 mm	2.380 mm	2.380 mm
Gesamtbreite	1.200 mm	1.200 mm	1.200 mm	1.200 mm
Gesamthöhe (mit Sonnendeck)	1.765 mm	1.765 mm	1.790 mm	1.790 mm
Radstand	1.635 mm	1.635 mm	1.640 mm	1.640 mm
Bodenfreiheit	105 mm	105 mm	105 mm	105 mm
Kraftübertragung				
Motortyp	Bürstenloser Wechselstrom Motor	Bürstenloser Wechselstrom Motor	4-Takt, OHV, Benzin, EFI	4-Takt, OHV, Benzin, EFI
Öltankinhalt	–	–	1 Liter	1 Liter
Ausgangsleistung	3,3 kW	3,3 kW	6,71 kW (9,12 PS)	6,88 kW (9,36 PS)
Motor	48 Volt AC Motor	48 Volt AC Motor	–	–
Batterien	1 Lithium-Ionen-Batterie	Sechs 8 Volt Trojan T875 Batterien	–	–
Fahrwerk				
Rahmenbauart	Chassis im Auto-Stil, Polyester/ Urethan-Pulverbeschichtung	Chassis im Auto-Stil, Polyester/ Urethan-Pulverbeschichtung	Chassis im Auto-Stil, Polyester/ Urethan-Pulverbeschichtung	Chassis im Auto-Stil, Polyester/ Urethan-Pulverbeschichtung
Verkleidung	Mit 2 Komponentenlack lackierte thermoplastische Karosserie	Mit 2 Komponentenlack lackierte thermoplastische Karosserie	Mit 2 Komponentenlack lackierte thermoplastische Karosserie	Mit 2 Komponentenlack lackierte thermoplastische Karosserie
Federung vorn	Einzelradaufhängung (IRS)	Einzelradaufhängung (IRS)	Einzelradaufhängung (IRS)	Einzelradaufhängung (IRS)
Federung hinten	Starrachse mit 2 Federbeinen	Starrachse mit 2 Federbeinen	Einzelradaufhängung (IRS)	Starrachse mit 2 Federbeinen
Bremsen	Selbstnachstellende Hinterradbrem sen	Selbstnachstellende Hinterradbrem sen	Selbstnachstellende Hinterradbrem sen	Selbstnachstellende Hinterradbrem sen
Leistung				
Höchstgeschwindigkeit vorwärts	24 km/h	24 km/h	24 km/h	24 km/h
Wendekreis	2,8 Meter	2,8 Meter	2,8 Meter	2,8 Meter
Allgemein				
Gepäckmulde Fassungsvermögen	–	–	–	–
Gepäckmulde Abmessungen (LxBxH)	–	–	–	–
Reifengröße	18 x 8,5 – 8	18 x 8,5 – 8	18 x 8,5 – 8	18 x 8,5 – 8

	Drive² PTV PowerTech Li	Drive² PTV PowerTech AC	UMX AC	UMX EFI
Abmessungen				
Gesamtlänge	2.380 mm	2.380 mm	3.032 mm	3.032 mm
Gesamtbreite	1.200 mm	1.200 mm	1.253 mm	1.253 mm
Gesamthöhe (mit Sonnendeck)	1.795 mm	1.795 mm	1.824 mm	1.824 mm
Radstand	1.635 mm	1.635 mm	1.961 mm	1.961 mm
Bodenfreiheit	140 mm	140 mm	115 mm	115 mm
Kraftübertragung				
Motortyp	–	–	–	4-Takt, OHV, Benzin, EFI
Öltankinhalt	–	–	–	1,1 Liter
Ausgangsleistung	5,0 kW	5,0 kW	5,0 kW	9,4 kW (12,8 PS)
Motor	48 Volt AC Motor	48 Volt AC Motor	48 Volt AC Motor	–
Batterien	1 Lithium-Ionen-Batterie	Sechs 8 Volt Trojan T875 Batterien	Acht 6 Volt Trojan T105 Batterien	–
Fahrwerk				
Rahmenbauart	Chassis im Auto-Stil, Polyester/ Urethan-Pulverbeschichtung	Chassis im Auto-Stil, Polyester/ Urethan-Pulverbeschichtung	Chassis im Auto-Stil, Polyester/ Urethan-Pulverbeschichtung	Chassis im Auto-Stil, Polyester/ Urethan-Pulverbeschichtung
Verkleidung	Mit 2 Komponentenlack lackierte thermoplastische Karosserie	Mit 2 Komponentenlack lackierte thermoplastische Karosserie	Mit 2 Komponentenlack lackierte thermoplastische Karosserie	Mit 2 Komponentenlack lackierte thermoplastische Karosserie
Federung vorn	Einzelradaufhängung (IRS)	Einzelradaufhängung (IRS)	Einzelradaufhängung (IRS)	Einzelradaufhängung (IRS)
Federung hinten	Einzelradaufhängung (IRS)	Einzelradaufhängung (IRS)	Starrachse mit 2 Federbeinen	Starrachse mit 2 Federbeinen
Bremsen	Selbstnachstellende Hinterradbrem sen	Selbstnachstellende Hinterradbrem sen	Selbstnachstellende Bremsen an allen 4 Rädern	Selbstnachstellende Bremsen an allen 4 Rädern
Leistung				
Höchstgeschwindigkeit vorwärts	31,4 km/h	31,4 km/h	31 km/h	31 km/h
Wendekreis	2,8 Meter	2,8 Meter	4 Meter	4 Meter
Allgemein				
Gepäckmulde Fassungsvermögen	–	–	363 kg	363 kg
Gepäckmulde Abmessungen (LxBxH)	–	–	1.046 mm x 1.166 mm x 302 mm	1.046 mm x 1.166 mm x 302 mm
Reifengröße	205/65-10	205/65-10	20 x 10 - 10	20 x 10 - 10







www.yamaha-motor.de

YOU YAMAHA MOTOR
EXPERIENCE

YOU YAMAHA MOTOR
SERVICES

Folgen Sie uns auf:



Partner

YAMAHA MOTOR EUROPE N.V.

Niederlassung Deutschland,
Geschäftsbereich Motorisierte Produkte
Hansemannstraße 12, 41468 Neuss
Tel: 02131/2013-0
info@yamaha-motor.de

YAMAHA
GENUINE
Parts & Accessories

YAMALUBE

CONNECT
YAMAHA-RACING.COM

Die angegebenen technischen Daten sind nur Richtwerte und können ohne vorherige Ankündigung des Herstellers und/oder Importeurs geändert werden. Im Interesse einer möglichst langen Lebensdauer des Fahrzeugs und der Sicherheit des Fahrers sollten alle Anweisungen des Herstellers jederzeit befolgt werden. Es wird empfohlen, sich angemessen auf den Gebrauch des Fahrzeugs vorzubereiten. Die Benutzung auf öffentlichen Straßen ist verboten und die Benutzung durch Personen unter 16 Jahren wird nicht empfohlen. Weitere Informationen erhalten Sie von Ihrem YamahaPartner vor Ort.

2025_DL1_GCA_DE-DE_PRINT